

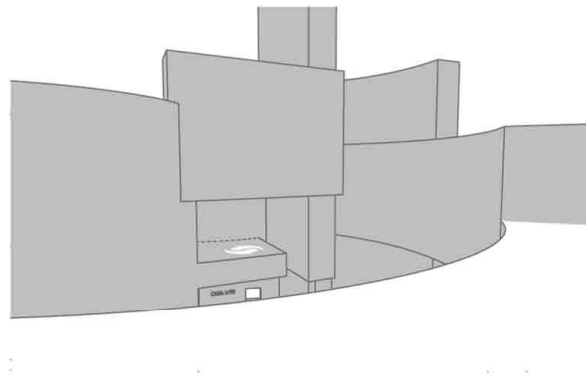
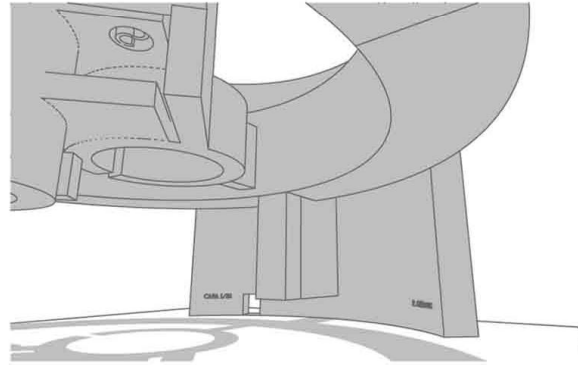
La forma OCS representa los aspectos esenciales de la edificación moderna: edificios Operativos, Cómodos y Seguros que aportan defensa, protección, convivencia y hospitalidad. Espacios funcionales, estéticamente agradables y confortables que no obstaculizan las actividades del trabajo cotidiano y facilitan los movimientos horizontales y verticales de todos sus huéspedes.



"Yo, cuando miro un proyecto, tengo que verlo como si fuese una sinfonía, una sinfonía en el ámbito de los espacios en la construcción de la luz. Creo que por el momento me importa menos si funciona o no, Sólo así sé que se respetan esos principios, que en cierto modo son eternos con respecto al proyecto. En cuanto veo un proyecto que intenta venderme espacios sin luz, sencillamente lo rechazo, porque sé que está mal".

LOUIS KAHN

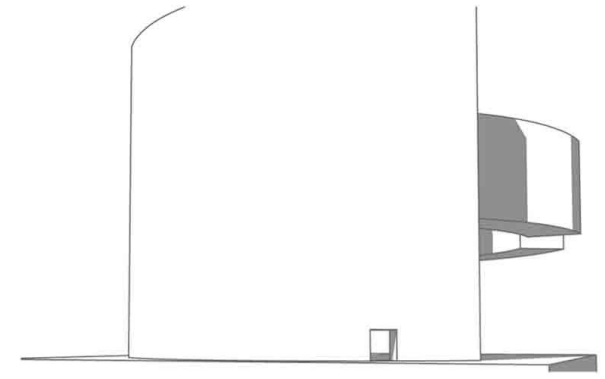
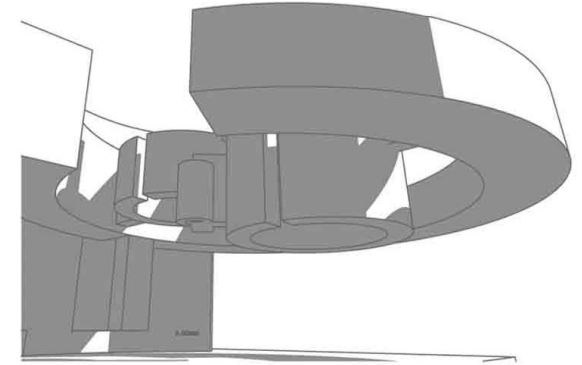
Los anillos de protección OCS representan el equilibrio entre sentirse libre (no vigilado) y estar seguro. Seguro en términos de privacidad, pero también en términos de evacuación. Su esencia radica en entender que lo realmente difícil es conservar un nivel adecuado de seguridad en un acceso y, al mismo tiempo, mantenerlo operativo y cómodo para los usuarios adecuados, en los momentos deseados.



Así que pongo estas dos palabras en la pizarra: Silencio y Luz. El silencio no es demasiado sosegado; se trata de algo que podríamos calificar como "sin luz": sin oscuridad. Alguien puede decir que esto es el alma que nos rodea: como si retrocediésemos aún más y pensásemos en algo en lo que la luz y el silencio estuviesen juntos".

Así pues, OCS es sinónimo de Edificación como organización social, técnica, económica y psicológica donde conviven puertas, espacios, instalaciones, enseres y personas en perfecto equilibrio; donde la ergonomía y la estética se asocian con los herrajes para trasladar confianza a empleados e invitados; donde las instalaciones son cuidadas.

ERKOCH



La puerta no es solo un espacio físico que permite entrar en una casa o en una ciudad. Es algo más: el símbolo del equilibrio entre libertad y seguridad, dos componentes vitales de la existencia humana. Si cerramos la puerta estando dentro, garantizamos la privacidad, si es al salir cuando echamos la llave, lo haremos seguros de que la parte de nosotros que dejamos dentro queda a buen recaudo.

REYES MATE